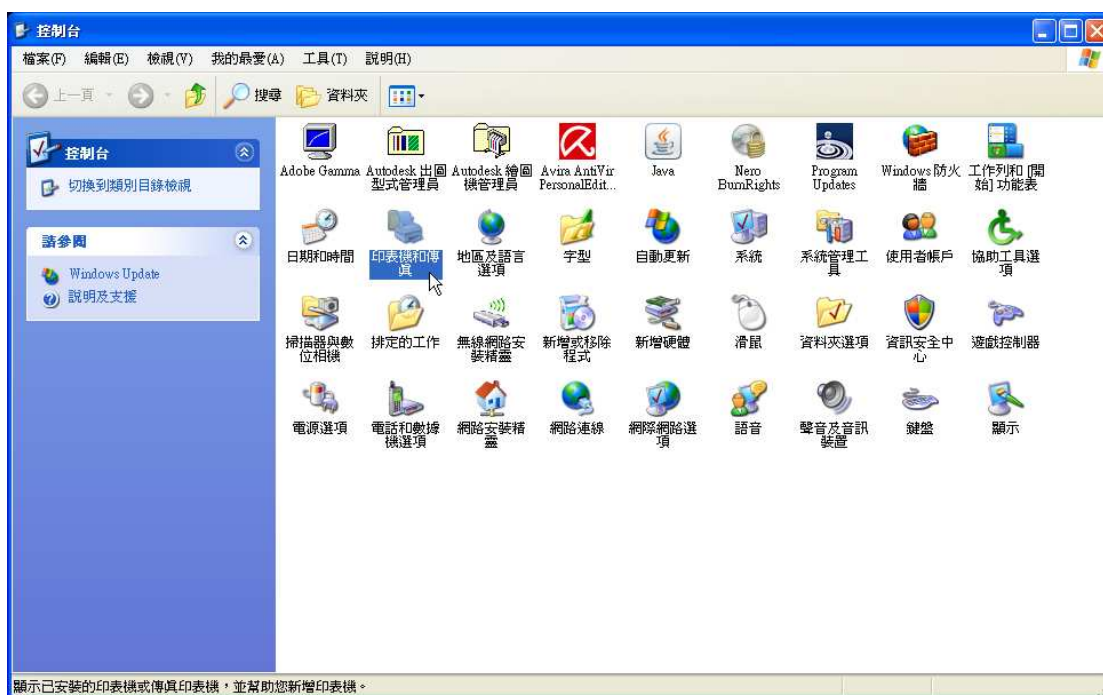
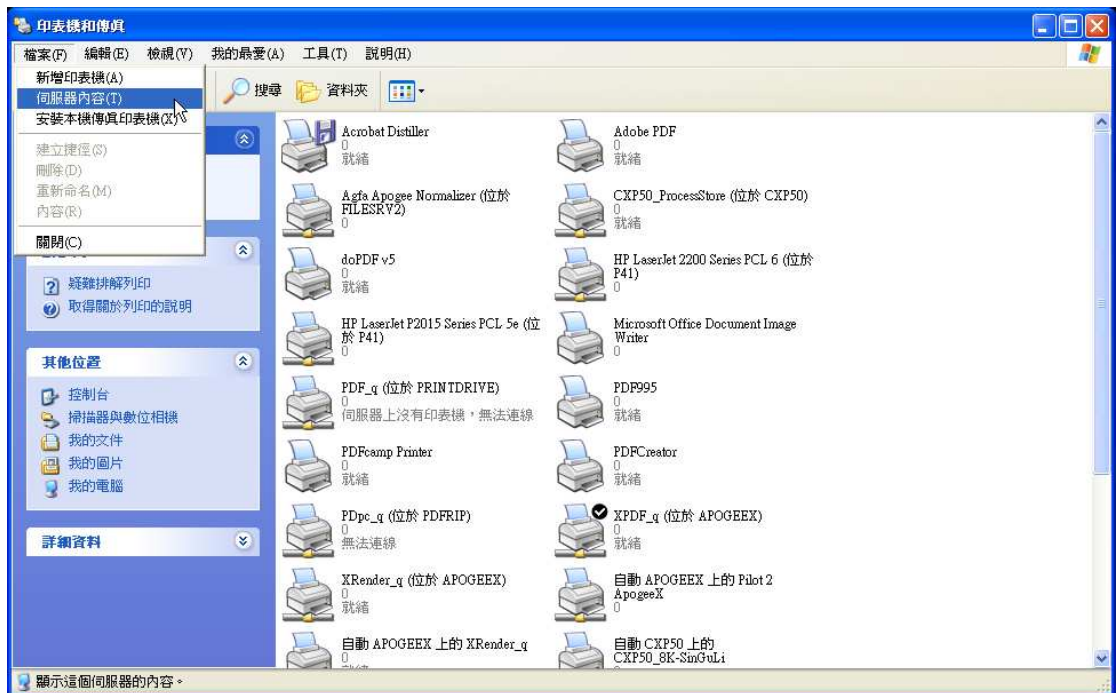


建立紙張格式，請依照下列步驟執行：

1. 瀏覽至 **控制台**，連按兩下 **印表機和傳真**。



2. 在 **檔案** 功能表上按一下 **伺服器內容**。



3. 在 **格式** 索引標籤，選取 **建立新格式** 核取方塊。



4. 在 **格式描述(度量)** 中輸入新紙張格式的設定值。
5. 在 **格式名稱(N):** 中輸入您認為可辨識、有意義的名稱

**附註：**印表機範圍邊界您可依使用的印表機無法列印的範圍來設定，設定後印表機將無法列印超過此區域之大小。**PostScript** 印表機範圍邊界 左(L): 右(R): 上(T): 下(B): 可設定為 0.00。

6. 按一下 **儲存格式(S)** 或 **確定**。